

### MĖGINIO PAĖMIMAS



Vaikams ir jaunuoliams iki 18 metų turi padėti suaugusysis.

### SUDEDAMOSIOS DALYS



SARS-CoV-2 antigenų testo kasetė



Buferinis mėginio ekstrahavimo tirpalas



Biologinį pavojų keliančio mėginio maišelis



Vienkartinis sterilus tamponas

### TESTO ATLIKIMO VEIKSMAI

1

Prieš atlikdami testą kruopščiai nusiplaukite ir nususinkite rankas.



2

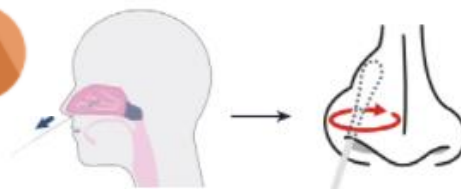
Atidžiai perskaitykite naudojimo instrukciją.

3

Išimkite tamponą iš pakuotės, nelieskite mėginio ėmimo galo.



4



Atsargiai kiškite tamponą 1,5 cm į šnervę, kol pajusite pasipriešinimą. Vidutiniškai spausdami 4–6 kartus braukite per šnervės paviršių bent 15 sekundžių.

5

Taip pat imkite mėginį su tuo pačiu tamponu kitoje šnervėje.



6

Atidarykite didesnę mėgintuvėlio galą ir, paėmę mėginį, įkiškite tamponą į mėgintuvėlį.



7

Mirkykite tamponą buferiniame tirpale bent 15 sekundžių, pamaišykite tamponą kelis kartus ir 3 kartus nuspauskite tampono galvutę.



8

Ištraukdami tamponą, spauskite jo šonus į mėgintuvėlį.



9

Mėgintuvėlio dangteliu uždarykite mėgintuvėlį.



10



Atidarykite folijos pakuotę ir padėkite testo kasetę ant plokščio paviršiaus.

11

Atidarykite priekiniame mėgintuvėlio gale esantį dangtelį, įlašinkite 4 lašus apdoroto mėginio į testo kasetėje esantį mėginio šulinėlį (S).



12

15 min.

Reakcijai vykus 15 minučių kambario temperatūroje, patikrinkite rezultatus. Praėjus 30 minučių, rezultatas negalioja.

13

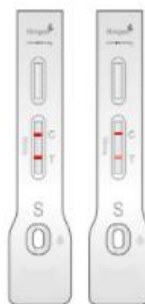
Atlikę testą, supakuokite visas šio testo sudedamąsias dalis į biologinį pavojų keliančių mėginių maišelį užterštoms atliekoms ir utilizuokite šį uždarytą maišelį su likusiomis atliekomis. Nenaudokite pakartotinai.



Dar kartą nusiplaukite arba dezinfekuokite rankas.

REZULTATŲ INTERPRETAVIMAS

1 pav.



Teigiamas

Teigiamas: rezultato langelyje atsiranda dvi raudonos juostelės, kaip parodyta 1 pav.: ties C linija ir T linija atsiradusi raudona ar violetinė linija rodo, kad mėginio antigenų testo rezultatas yra teigiamas ir yra įtariama COVID-19 infekcija.

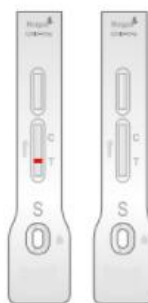
2 pav.



Neigiamas

Neigiamas: kaip parodyta 2 pav., tik jei kontrolinėje srityje (C) matoma horizontali raudona linija, gali būti, kad rezultatas yra neigiamas arba kad viruso kiekis yra per mažas, kad jį atpažintų testas.

3 pav.



Negalioja

Negalioja: kaip parodyta 3 pav., C dalyje (kontrolinėje srityje) rezultato langelyje neatsiranda jokia linija, o tai rodo, kad testas negalioja. Taip galėjo įvykti dėl galimai netinkamo testo naudojimo. Pakartokite testą su nauju testo rinkiniu pagal naudojimo instrukciją.